

平成 18 年度 索道安全報告書

菅平峰の原グリーン開発株式会社

峰の原高原スキー場

スカーレットラインペアリフト

イエローライン ペアリフト

ブルーライン ペアリフト

1、 峰の原スキー場ご利用の皆様へ

今シーズン当社の峰の原高原スキー場をご利用いただきまして、誠にありがとうございます。

当社は、輸送の安全確保を事業の運営方針とし、事業の実施及び管理体制の方法を定め安全管理体制を確立し輸送の安全水準の維持及び向上に努めております。

本報告書は、鉄道事業法に基づき、輸送の安全確保のための取り組みや安全の実態について、ご理解いただくために公表するものです。

皆様からの積極的なご意見を頂戴できれば幸いです。

菅平峰の原グリーン開発株式会社 (峰の原高原スキー場)
代表取締役社長 坂本 誠治

2、 安全確保の基本方針

当社は、輸送の安全確保を最終目的とし、安全管理規定に基づく安全確保に関する基本的な方針を次のように定め、社長以下社員、従業員に周知・徹底しております。

輸送の安全を確保する為の方針

- ①、 社長及び社員は、安全第一の認識のもと体制整備に努めるとともに、索道施設及び職員を総合活用して輸送の安全を確保する為の管理の方針、その他事業活動に関する基本的な方針を具体的に定めるものとする。
- ②、 職員等の安全に係る行動規範（安全の基本理念、安全方針）は次のとおりとする。
 - イ) 一致団結して輸送の安全確保に努めます。
 - ロ) 輸送の安全に関する法令及び、関連する規定をよく理解するとともに、これを遵守し、厳正・忠実に職務を遂行します。
 - ハ) 常に輸送の安全に関する状況を理解するように努めます。
 - ニ) 職務の実施にあたり、確認の励行に努め、疑義のある時は最も安全と思われる取扱いをします。
 - ホ) 事故・災害等が発生した時は、人命救助を最優先に行動し、速やかに安全かつ適切な処理を行ないます。
 - ヘ) 情報は漏れなく迅速・正確に伝え、透明性を確保します。
 - ト) 常に問題意識を持ち、必要な変革に果敢に挑戦します。
- ③、 第一項の方針に基づき策定した索道施設及び、職員等に係る安全性向上の為の施策は、適宜見直すものとし、当該施策及びこれに基づく取り組みの実績その他安全に関する情報については、毎年度これを取りまとめ安全報告書として公表する。

3、 事故等の発生状況

- イ) 索道運転事故（索道人身障害事故）
平成18年度索道運転事故はありません。
- ロ) 災害（地震や暴風雨、豪雪など）
平成18年度災害による運行停止はありません。
なお、強風の為、計3日16時間運行を停止しました。
- ハ) インシデント
平成18年度国土交通省へのインシデント報告は、ありません。
- ニ) 行政指導等
平成18年度国土交通省北陸信越運輸局よりの行政指導はありません。
尚、平成19年1月、国土交通省北陸信越運輸局の監査が入りましたが、特に指摘事項はありませんでした。

4、 輸送の安全確保の為の実施方法

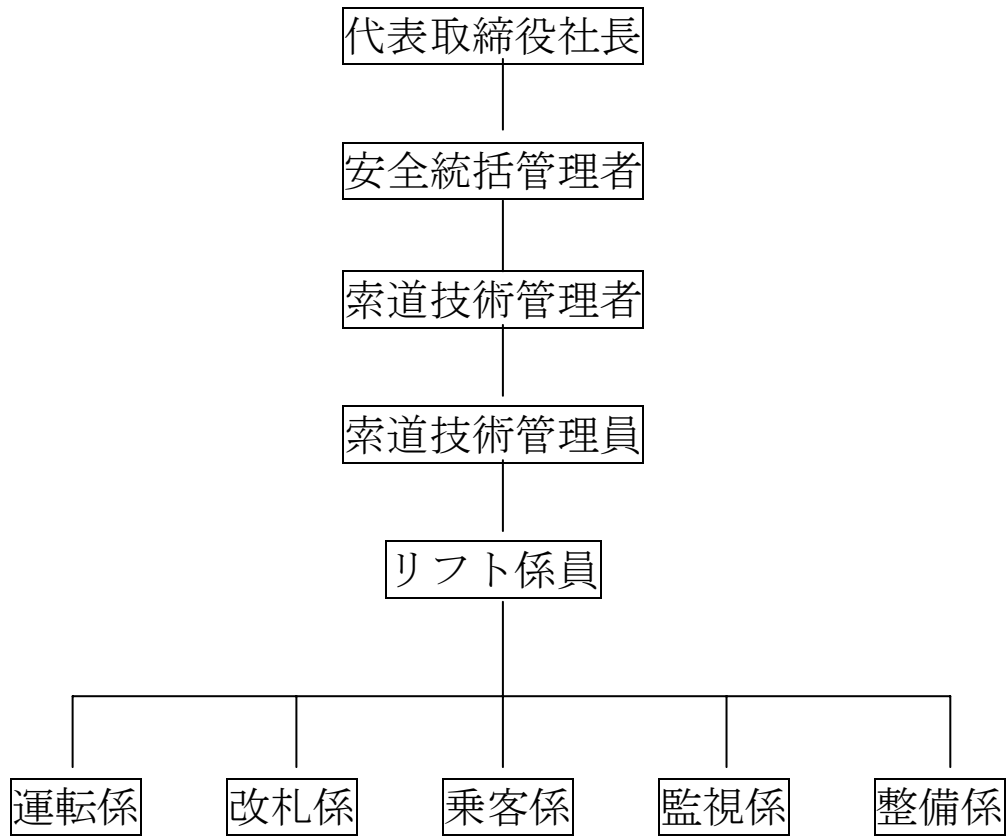
- イ) 職員の教育訓練
輸送の安全確保のため、シーズン前に安全大会を開催し、安全教育を実施しています。
- ロ) 緊急対応訓練
シーズン前に一度、営業期間中、営業時間外に二度、救助訓練を実施しております。
- ハ) 安全のための投資と支出
安全の維持、向上のため毎年修理・部品交換等をおこなっております。
- ニ) 幼児及び初心者の人達への取り組み
幼児を保護する施設として託児所を設けてあります。
又、初心者の方や低学年のお子様達の乗降時には、必ず係員が介添えいたします。

5、 安全確保の為の管理体制

社長をトップとする安全管理組織図又、指揮命令系統図を作成し、各管理者及び責任者の役割、責務を明確にしています。

安全管理組織図

指揮命令系統図



各管理者の責務

社長の責務

輸送の安全確保に関する最終的な責任を負う。

安全統括管理者の責務

索道事業の輸送の安全確保に関する責務を統括する。

索道技術管理者

安全統括管理者の指揮の下、索道の運行管理、索道施設の保守管理
その他技術上の事項に関する業務を管理する。

索道技術管理員

索道技術管理者の指揮の下、索道の運行を管理、索道施設の保守管理
その他技術上の事項に関する業務を管理する。

6、 峰の原高原スキー場ご利用のお客様へのお願い

皆様に楽しく満足していただけますように皆様からのご意見及び提言をお寄せください。

皆様からお寄せいただいたご意見・提言を参考にさせていただき、より安全で信頼されるお客様の期待に応えられる、お客様の立場にたったサービスの提供に努めてまいりたいと思います。

7、 ご連絡先

安全報告書へのご感想、当社の安全への取り組みに対するご意見をお寄せください。

〒386-2271

長野県須坂市峰の原町 3153

菅平峰の原グリーン開発株式会社 索道部

TEL : 0268-74-2450

FAX : 0268-74-2368

E-mail : sgg@mx2.avis.ne.jp